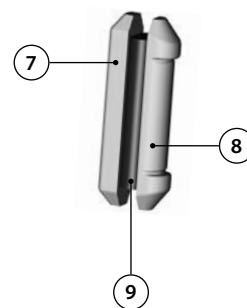
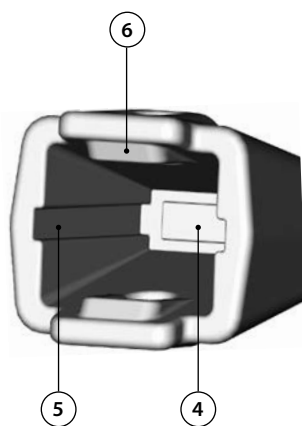
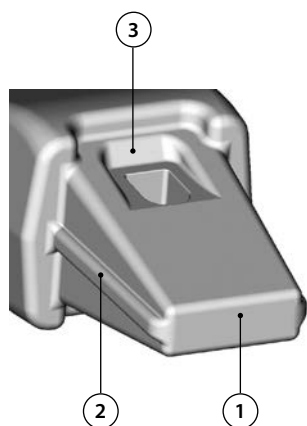




Silver range / Silver serie / Серия Silver

GB - DE - RU



ADAPTER

1. Flat rectangular surface.
2. Lateral guide.
3. Upper cavity.

TIP

4. Raised flat rectangular surface.
5. Lateral groove.
6. Upper protrusion.

LOCK



7. Rectangular section steel profile.
8. Semicircular section steel profile.
9. Elastic rubber part.

ZAHNHALTER

1. Ebene rechteckige Oberfläche.
2. Seitliche Führung.
3. Oberer Hohlraum.

ZAHNSPITZE

4. Erhöhte ebene rechteckige Oberfläche.
5. Seitliche Nut.
6. Oberer Vorsprung.

SICHERUNG



7. Stahlprofil in rechteckigem Querschnitt.
8. Stahlprofil in halbrundem Querschnitt.
9. Elastischer Gummitteil.

АДАПТЕР

1. Плоская прямоугольная поверхность.
2. Поперечная направляющая.
3. Верхняя полость.

КОРОНКА

4. Плоская прямоугольная поверхность.
5. Поперечный паз.
6. Верхний выступ.









ЗАМОК



7. Стальной профиль прямоугольного сечения.
8. Стальной профиль полукруглого сечения.
9. Деталь из эластичной резины.



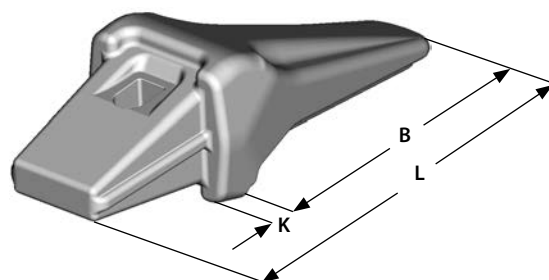
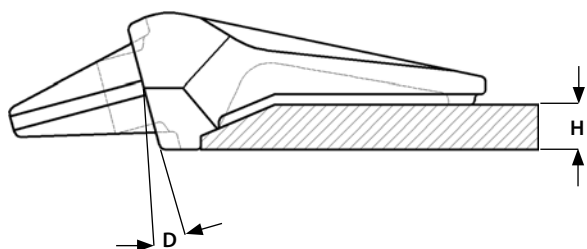
SIZE COUPLINGS
KUPPLUNGEN
РАЗМЕРНОЕ СОЧЕТАНИЕ

SIZE KLASSE РАЗМЕР								
K1	E 761	E 701		E 781	E 721 L	E 721 R		E 741
K3	E 763	E 703		E 783	E 723 L	E 723 R		E 741
K5	E 765	E 705		E 785	E 725 L	E 725 R		E 745
K6			E 706			E 726 R	E 726 S	E 746
K7	E 767	E 707			E 727 L	E 727 R		E 747
K8			E 708			E 728 R	E 728 S	E 748
K9	E 769				E 729 L	E 729 R		E 747
K11			E 711	E 791		E 731 R	E 731 S	E 751
K13			E 713			E 733 R	E 733 S	E 753
K15			E 715			E 735 R	E 735 S	E 755

ADAPTER FOR LOADER AND EXCAVATOR BUCKETS

ZAHNHALTER FÜR LADESCHAUFELN UND BAGGERLÖFFEL

АДАПТЕР ДЛЯ КОВШЕЙ ПОГРУЗЧИКОВ И ЭКСКАВАТОРОВ

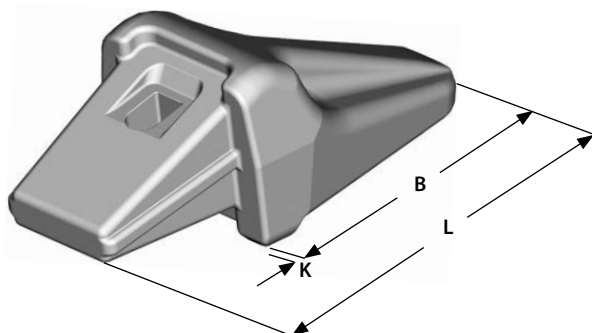
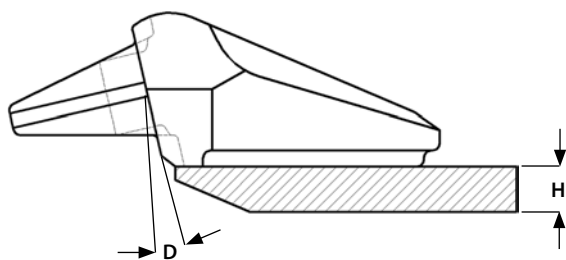


SIZE KLASSE РАЗРЯД	OUR REF. UNS. REF. НАШ КОД	DIMENSIONS - ABMESSUNGEN - РАЗМЕРЫ					WEIGHT GEWICHT МАССА (KG)	BREAK-OUT FORCE ZUGFESTIGKEIT УСИЛИЕ ОТРЫВА (KG)	TIP ZAHNSPITZE КОРОНКА (ЗУБ)
		L	B	K	H	D			
K1	E 761	163	100	13	12-16	14°	0,85	2400	E 721 L - R
K3	E 763	181	111	13	16	14°	1,25	3500	E 723 L - R
K5	E 765	212	127	18	20	14°	2,10	5000	E 725 L - R
K7	E 767	268	164	18	25	15°	3,20	7000	E 727 L - R
K9	E 769	318	208	20	25	15°	4,40	9000	E 729 L - R

ADAPTER FOR CLAMSHELL BUCKETS

ZAHNHALTER FÜR GREIFER

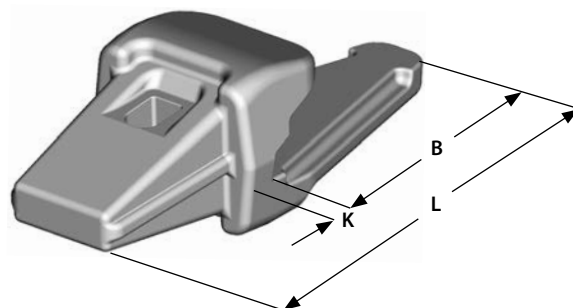
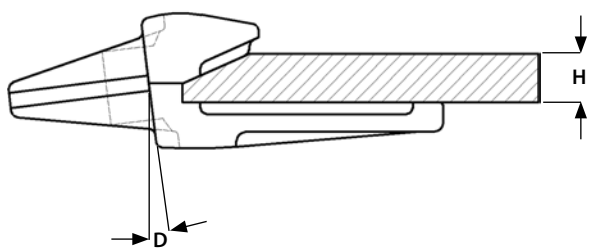
АДАПТЕР ДЛЯ ДВУХЧЕЛЮСТНОГО ГРЕЙФЕРА



SIZE KLASSE РАЗРЯД	OUR REF. UNS. REF. НАШ КОД	DIMENSIONS - ABMESSUNGEN - РАЗМЕРЫ					WEIGHT GEWICHT МАССА (KG)	BREAK-OUT FORCE ZUGFESTIGKEIT УСИЛИЕ ОТРЫВА (KG)	TIP ZAHNSPITZE КОРОНКА (ЗУБ)
		L	B	K	H	D			
K1	E 781	146	91	5	12-16	12°	1,10	2400	E 721 R
K3	E 783	170	104	6	12-16	12°	1,45	3700	E 723 L - R
K5	E 785	188	116	4	20	13°	2,60	5500	E 725 L - R
K11	E 791	265	160	9	25-30	14°	6,40	10500	E 731 R - S

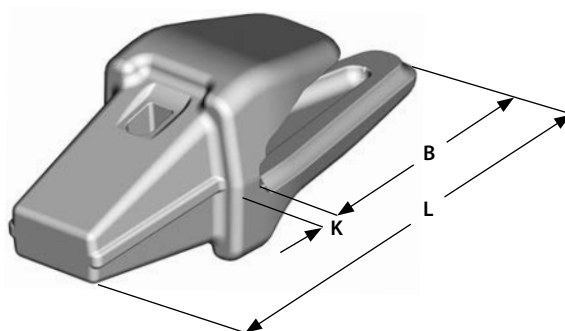
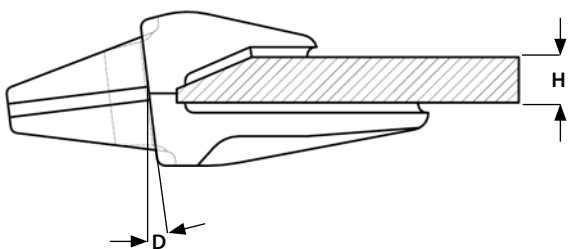


ADAPTER FOR MINI EXCAVATOR BUCKETS
ZAHNHALTER FÜR MINIBAGGERLÖFFEL
АДАПТЕР ДЛЯ КОВША МИНИ-ЭКСКАВАТОРА



SIZE KLASSE РАЗРЯД	OUR REF. UNS. REF. НАШ КОД	DIMENSIONS - ABMESSUNGEN - РАЗМЕРЫ					WEIGHT GEWICHT МАССА (KG)	BREAK-OUT FORCE ZUGFESTIGKEIT УСИЛИЕ ОТРЫВА (KG)	TIP ZAHNSPITZE КОРОНКА (ЗУБ)
		L	B	K	H	D			
K1	E 701	143	86	11	16	7°	0,75	2400	E 721 R
K3	E 703	156	91	12	16-20	7°	1,10	3500	E 723 R
K5	E 705	173	100	12	20	7°	1,65	4700	E 725 R
K7	E 707	223	130	16	25	7°	2,75	7000	E 727 R

ADAPTER FOR EXCAVATOR BUCKETS
ZAHNHALTER FÜR BAGGERLÖFFEL
АДАПТЕР ДЛЯ КОВША ЭКСКАВАТОРА



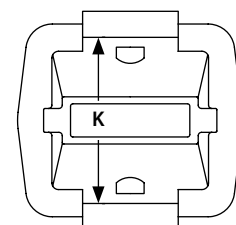
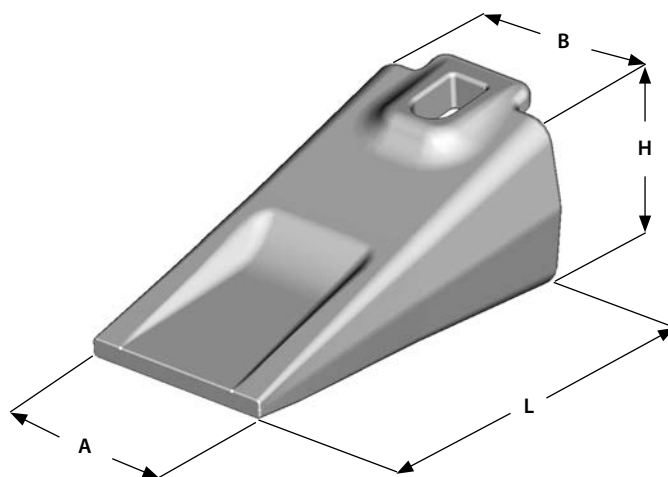
SIZE KLASSE РАЗРЯД	OUR REF. UNS. REF. НАШ КОД	DIMENSIONS - ABMESSUNGEN - РАЗМЕРЫ					WEIGHT GEWICHT МАССА (KG)	BREAK-OUT FORCE ZUGFESTIGKEIT УСИЛИЕ ОТРЫВА (KG)	TIP ZAHNSPITZE КОРОНКА (ЗУБ)
		L	B	K	H	D			
K6	E 706	179	105	12	20	7°	2,00	6400	E 726 R - S
K8	E 708	227	131	15	25	7°	3,10	8300	E 728 R - S
K11	E 711	250	149	16	25	7°	4,40	10200	E 731 R - S
K13	E 713	300	180	23	30	7°	7,60	13500	E 733 R - S
K15	E 715	340	204	26	40	7°	9,50	16600	E 735 R - S



TIPS RANGE L

ZAHNSPITZEN SERIE L

КОРОНКИ СЕРИИ L

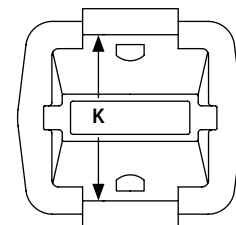
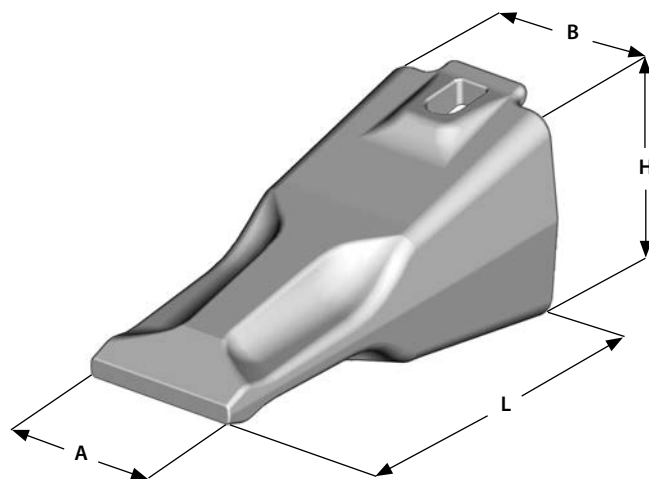


SIZE KLASSE РАЗРЯД	OUR REF. UNS. REF. НАШ КОД	DIMENSIONS - ABMESSUNGEN - РАЗМЕРЫ					WEIGHT GEWICHT МАССА (KG)	ADAPTER ZAHNHALTER АДАПТЕР	LOCK SICHERUNG ЗАМОК
		L	A	B	H	K			
K1	E 721 L	100	44	50	41	33	0,60	E 761	E 741
K3	E 723 L	117	52	57	45	37	0,90	E 763 - E 783	E 741
K5	E 725 L	143	56	67	56	45	1,45	E 765 - E 785	E 745
K7	E 727 L	160	61	73	62	49	1,90	E 767	E 747
K9	E 729 L	178	68	79	67	54	2,55	E 769	E 747

TIPS RANGE R

ZAHNSPITZEN SERIE R

КОРОНКИ СЕРИИ R

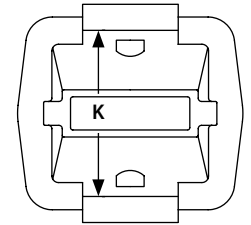
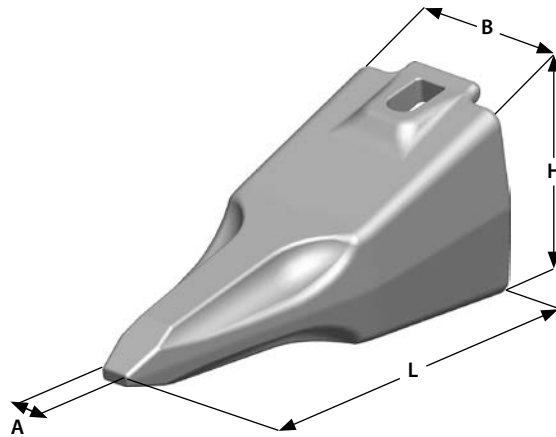


SIZE KLASSE РАЗРЯД	OUR REF. UNS. REF. НАШ КОД	DIMENSIONS - ABMESSUNGEN - РАЗМЕРЫ					WEIGHT GEWICHT МАССА (KG)	ADAPTER ZAHNHALTER АДАПТЕР	LOCK SICHERUNG ЗАМОК
		L	A	B	H	K			
K1	E 721 R	98	42	50	41	33	0,55	E 701 - E 761 - E 781	E 741
K3	E 723 R	115	50	57	45	37	0,85	E 703 - E 763 - E 783	E 741
K5	E 725 R	138	54	67	56	45	1,30	E 705 - E 765 - E 785	E 745
K6	E 726 R	138	53	67	65	54	1,45	E 706	E 746
K7	E 727 R	155	59	73	62	49	1,65	E 707 - E 767	E 747
K8	E 728 R	155	58	73	73	60	1,80	E 708	E 748
K9	E 729 R	173	65	79	67	54	2,30	E 769	E 747
K11	E 731 R	191	64	79	85	72	3,20	E 711 - E 791	E 751
K13	E 733 R	220	74	95	100	86	5,00	E 713	E 753
K15	E 735 R	247	86	103	109	92	6,60	E 715	E 755

TIPS RANGE S

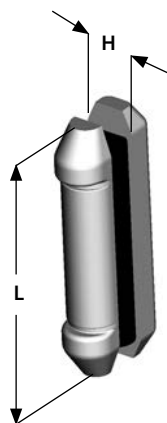
ZAHNSPITZEN SERIE S

КОРОНКИ СЕРИИ S

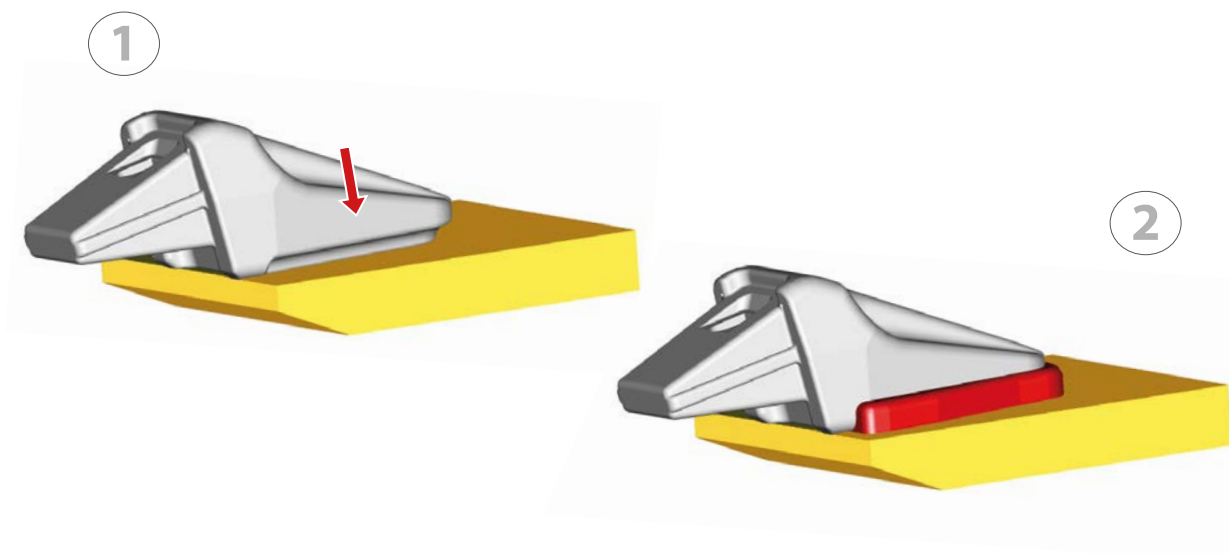
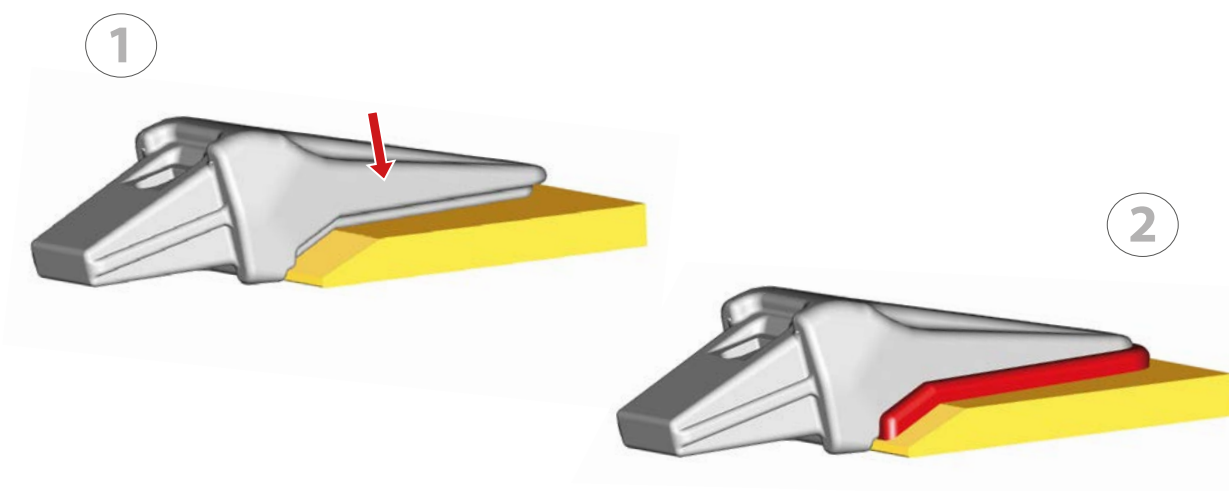
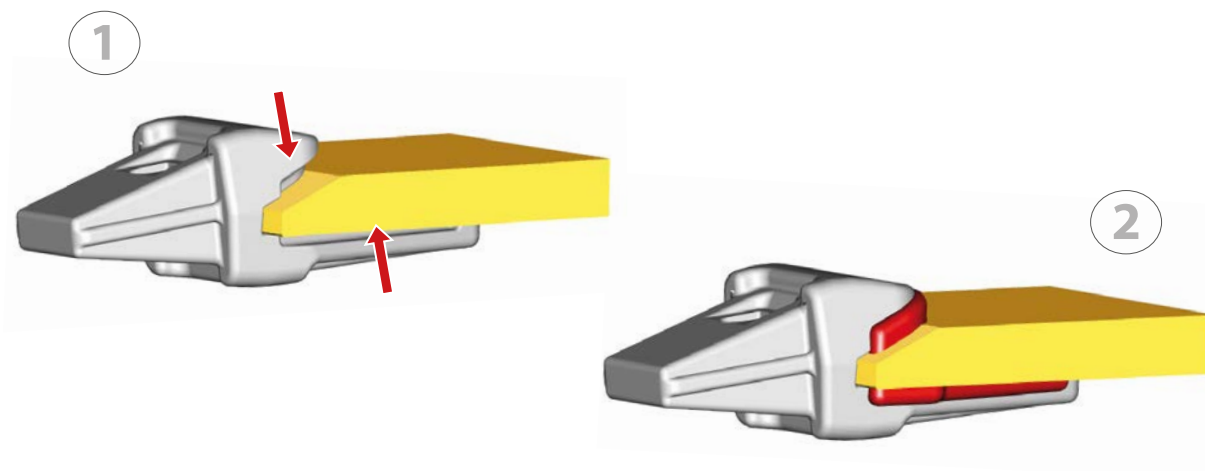


SIZE KLASSE РАЗРЯД	OUR REF. UNS. REF. НАШ КОД	DIMENSIONS - ABMESSUNGEN - РАЗМЕРЫ					WEIGHT GEWICHT МАССА (KG)	ADAPTER ZAHNHALTER АДАПТЕР	LOCK SICHERUNG ЗАМОК
		L	A	B	H	K			
K6	E 726 S	148	11	67	65	54	1,40	E 706	E 746
K8	E 728 S	165	12	73	73	60	1,80	E 708	E 748
K11	E 731 S	206	14	79	85	72	3,00	E 711	E 751
K13	E 733 S	238	16	95	100	86	4,70	E 713	E 753
K15	E 735 S	265	18	103	109	92	6,30	E 715	E 755

LOCKS
SICHERUNGEN
ЗАМКИ



SIZE KLASSE РАЗРЯД	OUR REF. UNS. REF. НАШ КОД	DIMENSIONS - ABMESSUNGEN - РАЗМЕРЫ		WEIGHT GEWICHT МАССА (KG)	ADAPTER ZAHNHALTER АДАПТЕР	LOCK SICHERUNG ЗАМОК
		L	H			
K1 - K3	E 741	43	8	0,02	E 701 - E 761 - E 781 E 703 - E 763 - E 783	E 721 L - E 721 R E 723 L - E 723 R
K5	E 745	56	10	0,05	E 705 - E 765 - E 785	E 725 L - E 725 R
K6	E 746	64	10	0,06	E 706	E 726 R - E 726 S
K7 - K9	E 747	65	12	0,07	E 707 - E 767 - E 769	E 727 L - E 727 R E 729 L - E 729 R
K8	E 748	75	12	0,08	E 708	E 728 R - E 728 S
K11	E 751	84	12	0,10	E 711 - E 791	E 731 R - E 731 S
K13	E 753	102	13,5	0,15	E 713	E 733 R - E 733 S
K15	E 755	108,5	15,5	0,20	E 715	E 735 R - E 735 S



WELDING

SCHWEISSEN

СВАРКА

1. The joint surfaces must be clean and dry. A good cleaning avoids formation of blowholes during the welding.
2. Place the adapter making sure that the coupling with the blade is correct (fig. 1). Then weld the adapter by some points.
3. It is advisable to carry out preheating of the parts being welded. Such operation does favour the emission of Hydrogen from steel reducing the risk of cracking.
4. Use a basic flux with a low Hydrogen content.
5. Place the weld metal in the suitable spaces indicated by pointers (fig. 1).
6. The width of the welding must be proportional to the dimensions of the adapter (fig. 2).



ATTENTION: never weld the assembled set on the blade.

This operation could damage the lock.

1. Die Oberfläche der Schweißfuge muss sauber und trocken sein. Eine gute Sauberkeit vermeidet die Entstehung von Blasen beim Anschweißen.
2. Bringen Sie den Zahnhalter an und versichern Sie sich, dass die Koppelung mit dem Messerstahl korrekt ist (fig. 1). Dann schweißen Sie den Zahnhalter mit einigen Punkten.
3. Es ist ratsam ein Vorwärmen der Teile, die angeschweißt werden durchzuführen. Dieser Vorgang fördert den Austritt von Wasserstoff aus dem Stahl und bringt das Risiko von Kaltrissbildung auf ein Minimum.
4. Verwenden Sie einen Zusatzwerkstoff (Flussmittel) mit niedrigem Wasserstoffgehalt.
5. Setzen Sie das Eigenschweißgut in die passenden Räume, die durch Pfeile angegeben werden (fig. 1).
6. Die Breite des Anschweißens muss zu den Abmessungen des Zahnhalters proportional sein (fig. 2).



ACHTUNG: schweißen Sie niemals das zusammengesetzte Set auf dem Messerstahl.

Dieser Vorgang könnte die Sicherung beschädigen.

1. Соединяемые поверхности должны быть чистыми и сухими. Соблюденная чистота поможет избежать формирование раковин в сварном шве.
2. Установить адаптер надлежащим образом, обеспечив его правильное расположение на ноже ковша (рис. 1). Затем приварите адаптер в нескольких точках.
3. Рекомендуется подогрев свариваемых деталей. Такой подход обеспечит постепенное выделение водорода из стали, уменьшающее опасность растрескивания.
4. Используйте основной флюс с низким содержанием водорода.
5. Наплавьте сварной металл как указано стрелками (рис. 1).
6. Ширина сварочного шва должна быть пропорциональной размерам адаптера (рис. 2).

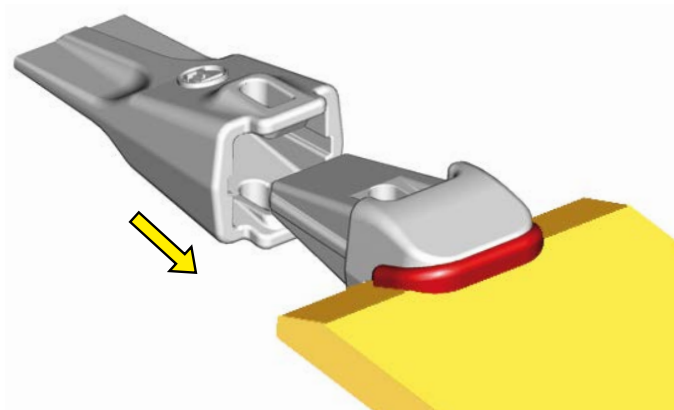


ВНИМАНИЕ: Никогда не приваривайте к лезвию ковша собранный узел.

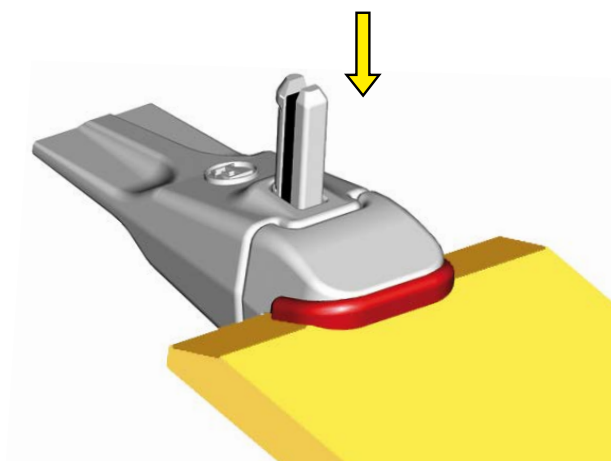
Такая процедура может стать причиной повреждения замка.



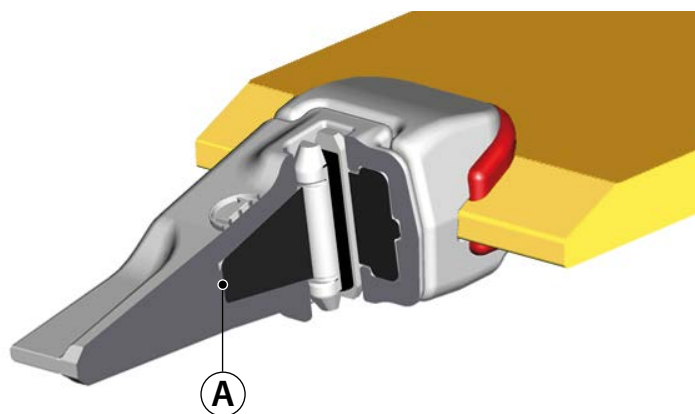
1



2



3



1. Assemble the tip on the adapter already welded on the blade (fig. 1).
The two surfaces showed in the point **A** (fig. 3) must be in contact.
2. Place the lock properly.
The front metal insert has a rounded surface with two protrusions, the back metal insert has a flat surface (fig. 2).
3. Insert the lock completely for its whole length (fig. 3).



-
1. Setzen Sie die Zahns Spitze mit dem bereits auf dem Messer Stahl angeschweißten Zahnhalter zusammen (fig. 1).
Die zwei im Punkt **A** (fig. 3) angegebenen Oberflächen müssen Kontakt haben.
 2. Bringen Sie die Sicherung richtig an.
Das vordere Metalleinsatzstück hat eine halbrunde Oberfläche mit zwei Vorsprüngen, das hintere Metalleinsatzstück hat eine ebene Oberfläche (fig. 2).
 3. Stecken Sie die Sicherung Ihrer ganzen Länge hinein (fig. 3).



-
1. Установить коронку на приваренном к ножу адаптере (рис. 1).
Указанные (на Рис. 3) поверхности должны находиться в контакте между собой в точке А
 2. Установить замок надлежащим образом.
Передняя металлическая вставка имеет скругленную поверхность с двумя выступами. Задняя вставка имеет плоскую поверхность (рис. 2).
 3. Вставьте замок полностью на всю его длину (рис. 3).



GENERAL INFORMATION

ALLGEMEINE AUSKÜNFTE

ИНФОРМАЦИЯ ОБЩЕГО ХАРАКТЕРА

ADAPTERS

- Hardness:
- Chemical composition:

HB 370 - 420

C	Si	Mn	P	S	Cr	Mo
0,19	1,20	1,10	0	0	0,60	0,05
0,24	1,50	1,40	0,03	0,03	0,90	0,10



TIPS

- Hardness:
- Chemical composition:

HB 440 - 490

C	Si	Mn	P	S	Cr	Mo
0,26	1,20	1,10	0	0	0,80	0,10
0,30	1,50	1,40	0,03	0,03	1,10	0,20

LOCKS

- Made of two metal inserts linked together through an internal rubber part.
- High elasticity.
- Reusable.
- They can be used with varying temperature from – 40°C to +125°C.

ZAHNHALTER

- Härte:
- Chemische Zusammensetzung:

HB 370 - 420

C	Si	Mn	P	S	Cr	Mo
0,19	1,20	1,10	0	0	0,60	0,05
0,24	1,50	1,40	0,03	0,03	0,90	0,10



ZAHNSPITZEN

- Härte:
- Chemische Zusammensetzung:

HB 440 - 490

C	Si	Mn	P	S	Cr	Mo
0,26	1,20	1,10	0	0	0,80	0,10
0,30	1,50	1,40	0,03	0,03	1,10	0,20

SICHERUNGEN

- Aus zwei Metalleinsatzstücken bestehend, die mit einem inneren Gummiteil verbunden sind.
- Hohe Elastizität.
- Wiederverwendbar.
- Sie können mit einer variablen Temperatur von – 40°C bis +125°C benutzt werden.



АДАПТЕРЫ

- Твердость:
- Химический состав:

НВ 370 - 420

C	Si	Mn	P	S	Cr	Mo
0,19	1,20	1,10	0	0	0,60	0,05
0,24	1,50	1,40	0,03	0,03	0,90	0,10

КОРОНКИ

- Твердость:
- Химический состав:

НВ 440 - 490

C	Si	Mn	P	S	Cr	Mo
0,26	1,20	1,10	0	0	0,80	0,10
0,30	1,50	1,40	0,03	0,03	1,10	0,20

ЗАМКИ

- Изготовлены из двух металлических вставок, соединенных посредством внутренней резиновой детали.
- Высокая эластичность (упругость).
- Повторное использование.
- Может применяться при различных температурах в диапазоне от -40 до +125 °С.



Bucket with Silver system.
Baggerlöffel mit Silver System.
Ковш с системой Silver.



Very good penetration until complete wear of the tip.
Sehr gutes Eindringen bis völligen Verschleiß der Zahnspitze.
Очень хорошее проникновение до полного износа.



ESTI s.r.l.
Via dei Baicc, 5
25074 Idro (Brescia)
Italy

Tel. +390365 823327
Fax +390365 823254
Email info@esti.it
www.esti.it

www.esti.it